

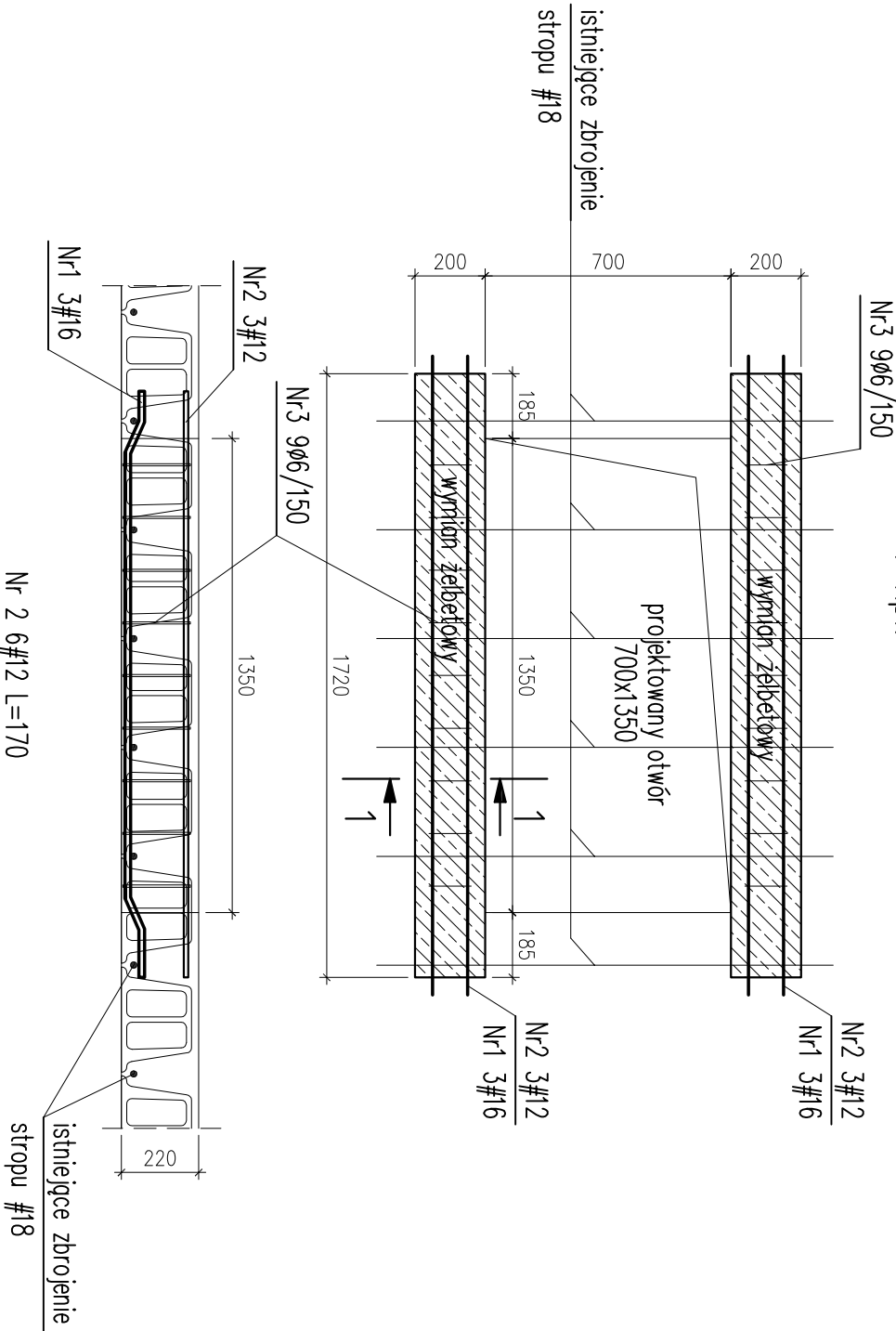
UWAGI

- Rysunek rozpatrywać razem z projektami architektonicznym i branżowymi
- PRZED PRZYSTĄPIENIEM DO WYKONYWANIA I MONTAŻU KONSTRUKCJI WSZYSTKIE WYMIARY NALEŻY SPRAWDZIĆ W NATURZE
- Integrując częścią niniejszego opracowania jest opis techniczny
- Beton konstrukcyjny B20
- Stal zbrojeniowa A–III, A–0 dla strzemion
- Stal konstrukcyjna grupy St3S
- Ostateczną lokalizację otworów w stropach i centralną wentylacyjnych ustalić na budowie po konsultacji z proj. wentylacji i konstrukcji
- Koniec prętów nr [1] i [2] wkleić w istniejącą konstrukcję zeber np techniką Hilti

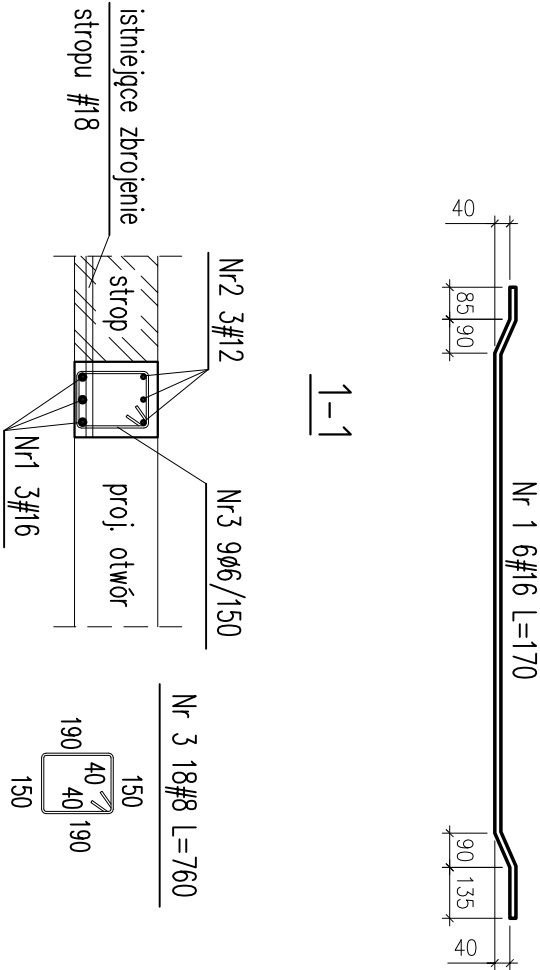
Szczegóły wykonania otworów w stropie Akerman

otwór 700x1350

1 kpl.



1-1



Wszystkie wyminy i rzędnę należy sprawdzić na budowie, w przypadku niezgodności pomiędzy projektem architektonicznym, projektami branżowymi a stanem istniejącym należy uzgodnić z projektantem.	
Uwagi i opisy zamieszczone w części rysunkowej projektu stanowią integralną część niniejszego opracowania.	
Projekt jest chroniony Prawem Autorskim (Dz.U.94/24/83).	
Wszystkie informacje zawarte w tym projekcie stanowią własność intelektualną firmy "ARCHITEKT RADOŚLAŃ GUZOWSKI"	
i nie wolno ich użyć ponownie i reprodukcję bez pisemnej zgody wyżej wymienionej firmy.	
inwestycja:	branża
MODERNIZACJA I NOWA ARANŻACJA TRZECH KAMERALNYCH SAL WIDOWISKOWYCH WRAZ Z ICH ZAPLECZEM W BUDYNKU UNIWERSYTETU MUZYCZNEGO FRYDERYKA CHOPINA W WARSZAWIE	KONSTR.
tytuł rysunku:	data
Szczegóły konstrukcyjne cz. I	11.2015
inwestor:	faza
UNIWERSYTET MUZYCZNY FRYDERYKA CHOPINA 00-368 Warszawa ul. Okólnik 2	PW
adres inwestycji:	skala
Warszawa ul. Okólnik 2, dz. nr ew. 94 w obrębie 50 407	1:20
autor:	
inż. Bogdan Godomski	
pieczęć /podpis :	upr. nr : konstrukcja
	Wa-24/02
opracowanie:	inż. Bogdan Godomski
uwagi :	rys. nr KW6