

## UWAGI

- Rysunek rozpatrywać razem z projektami architektonicznym i branżowymi!
- PRZED PRZYSTĄPIENIEM DO WYKONYWANIA I MONTAŻU KONSTRUKCJI WSZYSTKIE WYMAGARY NALEŻY SPRAWDZIĆ W NATURZE
- Integrację częścią niniejszego opracowania jest opis techniczny
- Drewno konstrukcyjne klasy C20
- Lokalizacja konstrukcji wg rysunku KW-3

"0" budowy wg proj. architekt.


Wszystkie wyzniki i rzędnę należy sprawdzić na budowie, w przypadku niezgodności pomiędzy projektem architektonicznym, projektami branżowymi a stanem istniejącym należy uzgodnić z projektantem.

Uwagi i opisy zamieszczane w części rysunkowej projektu stanowią integralną część niniejszego opracowania.

Projekt jest chroniony Prawem Autorskim (Dz.U.94/74/83).

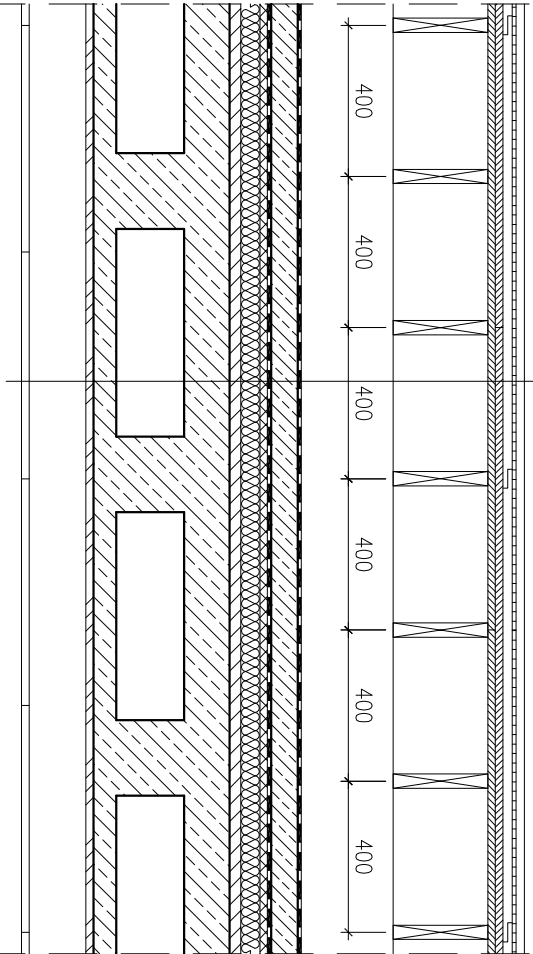
Wszystkie informacje zawarte w tym projekcie stanowią własność intelektualną firmy "ARCHITEKT RADOŚLAW GUZOWSKI"

i nie wolno ich użyć ponownie i reprodukcję bez pisemnej zgody wyżej wymienionej firmy.

|   |   |   |  |
|---|---|---|--|
| Inwestycja:   |   | branża  |  |
| MODERNIZACJA I NOWA ARANŻACJA TRZECH KAMERALNYCH SAL WIDOWISKOWYCH WRAZ Z ICH ZAPLECZEM W BUDYNKU UNIWERSYTETU MUZYCZNEGO FRYDERYKA CHOPINA W WARSZAWIE |   | KONSTR.   |  |
|   |   | data  |  |
|   |   | 11.2.   |  |
|   |   | faza  |  |
|   |   | P   |  |
| tytuł rysunku:  |   | skala   |  |
| Estrady - przekroje przez strop   |   | 1:2.  |  |
| inwestor:   | UNIWERSYTEŃ MUZYCZNY FRYDERYKA CHOPINA 00-368 Warszawa ul.Okólnik 2 |  |  |
| adres inwestycji:   | Warszawa ul. Okólnik 2 , dz. nr ew. 94 w obrębie 50 407             |   |  |
| autor:  | inż. Bogdan Godomski  |   |  |
| pieczęć / podpis :  |   | upr. nr : konstrukcja Wa-24102  |  |
| opracowanie:  | inż. Bogdan Godomski  |   |  |
| uwagi :   | rys. nr   | KW9   |  |

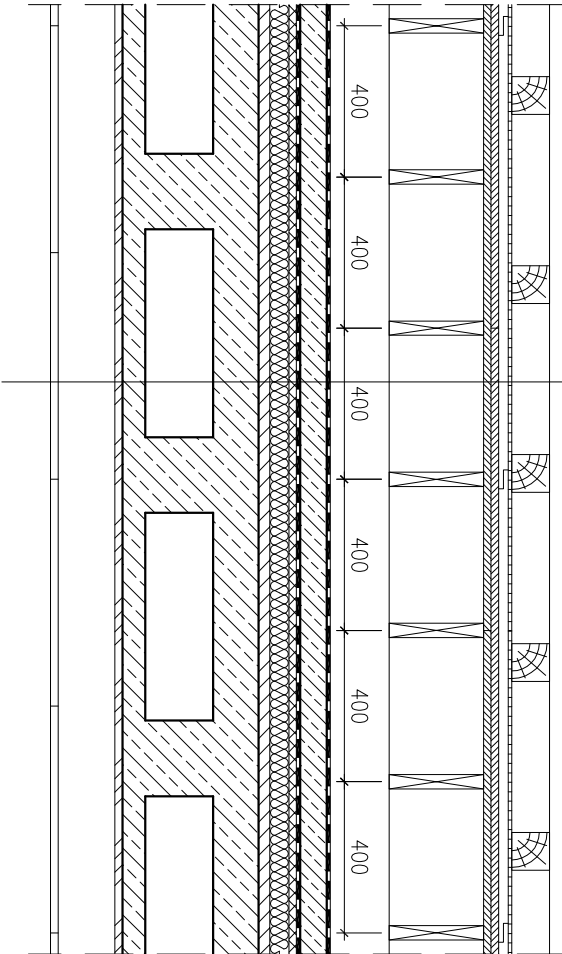
## Sala kameralna - przekrój przez strop (estrada)

|        |                                  |
|--------|----------------------------------|
| 2,0cm  | klepka drewniana                 |
| 1cm    | suchy jastrząch FERMACELL        |
| 2,5cm  | suchy jastrząch FERMACELL (2E22) |
| 2cm    | sklejka                          |
| 2cm    | sklejka                          |
| 25cm   | belka 4x25cm co 40cm             |
| 25cm   | podkwalina 12x25cm co 180cm      |
| 0,5cm  | izolację przeciwwilgociową       |
| 7,0cm  | posadzka betonowa                |
| 0,5cm  | przekładka z papy                |
| 2,0cm  | płyta pilśniowa                  |
| 5,0cm  | izolację akustyczną              |
| 3,0cm  | wyłewka wyrównująca              |
| 36,0cm | strop żelbetonowy skrzynkowy     |
| 2,0cm  | tynk cementowo-wapienny          |
| 2,0cm  | sufit podwieszany (kasetonowy)   |



## Sala operowa - przekrój przez strop (estrada)

|        |                                  |
|--------|----------------------------------|
| 5,0cm  | deska drewniana                  |
| 10,0cm | podkwalina 10x10cm co 50cm       |
| 1cm    | suchy jastrząch FERMACELL        |
| 2,5cm  | suchy jastrząch FERMACELL (2E22) |
| 2cm    | sklejka                          |
| 2cm    | sklejka                          |
| 25cm   | belka 4x25cm co 40cm             |
| 16cm   | podkwalina 12x16cm co 285cm      |
| 0,5cm  | izolację przeciwwilgociową       |
| 7,0cm  | posadzka betonowa                |
| 0,5cm  | przekładka z papy                |
| 2,0cm  | płyta pilśniowa                  |
| 5,0cm  | izolację akustyczną              |
| 3,0cm  | wyłewka wyrównująca              |
| 36,0cm | strop żelbetonowy skrzynkowy     |
| 2,0cm  | tynk cementowo-wapienny          |
| 2,0cm  | sufit podwieszany (kasetonowy)   |



## Sala kameralna - przekrój przez strop - wnęka na rampę (estrada)

