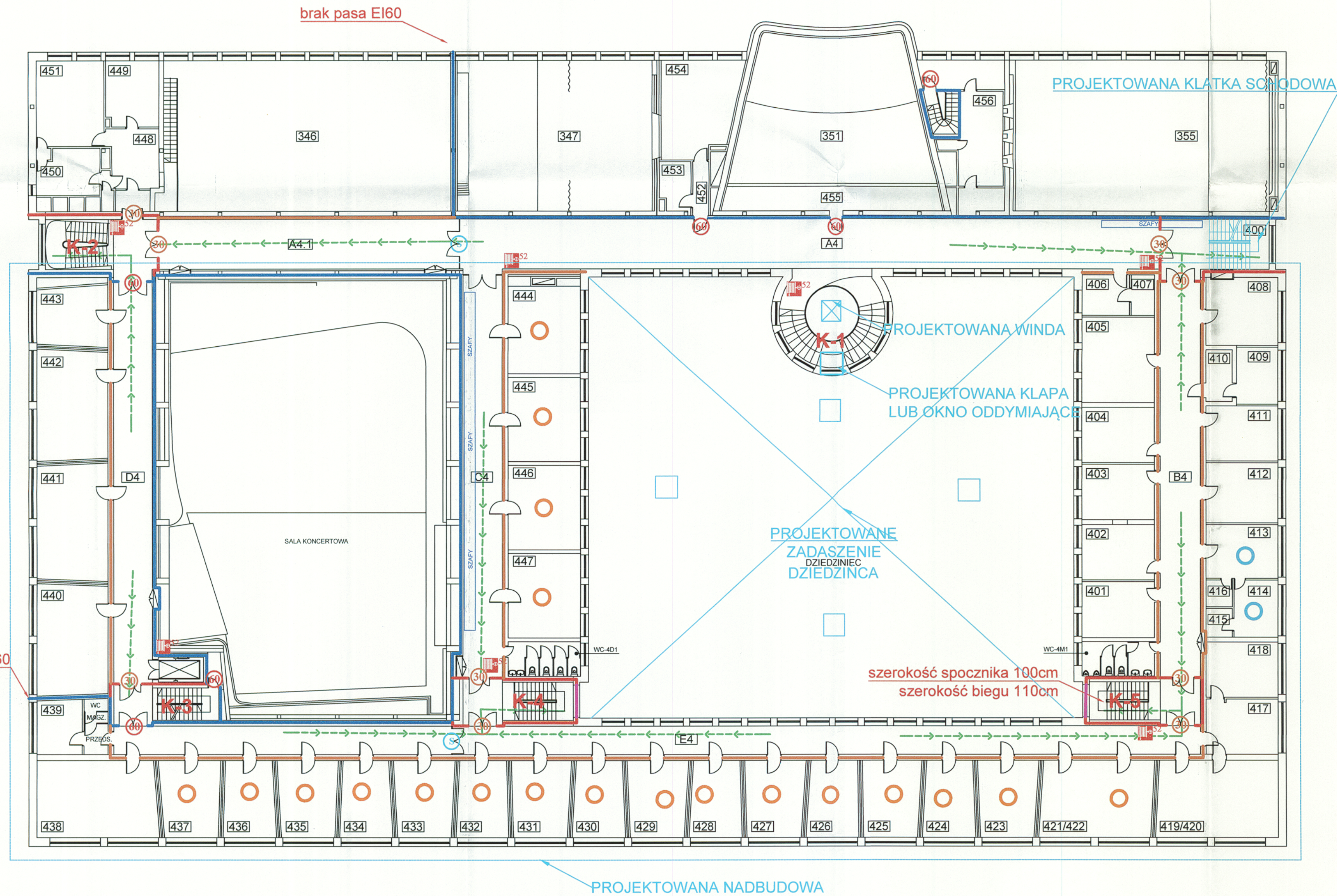


POMIESZCZENIE	POWIERZCHNIA
[A4] KORYTARZ GŁÓWNY A4	259,1 m ²
W TYM: [A4.1]	70,1 m ²
[B4] KORYTARZ DZIEKANATÓW B4	83,2 m ²
[C4] KORYTARZ C4	84,3 m ²
[D4] KORYTARZ D4	80,2 m ²
[E4] KORYTARZ E4	149,8 m ²
[400] KATEDRA PSYCHOLOGII MUZYKI	13,6 m ²
[401] KATEDRA AUDIOLOGII I FONIATRII	18,9 m ²
[402] KATEDRA AUDIOLOGII I FONIATRII	18,7 m ²
[403] KATEDRA KOMPOZYCJI	18,7 m ²
[404] KATEDRA TEORII MUZYKI	18,7 m ²
[405] PIERWSZA KATEDRA FORTEPIANU	28,6 m ²
[406] KATEDRA PSYCHOLOGII MUZYKI	8,9 m ²
[407] KATEDRA PSYCHOLOGII MUZYKI	4,4 m ²
[408] DZIAŁ NAUKI	23,0 m ²
[409] KATEDRA AKUSTYKI MUZYCZNEJ	11,0 m ²
[410] KATEDRA AKUSTYKI MUZYCZNEJ	6,5 m ²
[411] KATEDRA AKUSTYKI MUZYCZNEJ	18,8 m ²
[412] KATEDRA AKUSTYKI MUZYCZNEJ	20,3 m ²
[413] KATEDRA AKUSTYKI MUZYCZNEJ	18,3 m ²
[414] KATEDRA AKUSTYKI MUZYCZNEJ	11,7 m ²
[415] KATEDRA AKUSTYKI MUZYCZNEJ	3,6 m ²
[416] KATEDRA AKUSTYKI MUZYCZNEJ	3,6 m ²
[417] KATEDRA AKUSTYKI MUZYCZNEJ	18,8 m ²
[418] KATEDRA AKUSTYKI MUZYCZNEJ	18,8 m ²
[419/420] KATEDRA AKUSTYKI MUZYCZNEJ	43,7 m ²
[421] DO [438] SALE ĆWICZENIOWE	373,9 m ²
[439] MIĘDZYUCZELNIANA KATEDRA AKORDEONISTYKI	11,6 m ²
WC	1,4 m ²
MAGAZYN	1,3 m ²
PRZEDSIÓNEK	3,6 m ²
[440] DO [443] SALE WYKŁADOWE WYDZ.3	132,8 m ²
[444] DO [447] SALE WYKŁADOWE	115,6 m ²
[448] LABORATORIUM KOMPUTEROWE	17,4 m ²
[449] KATEDRA KOMPOZYCJI	16,2 m ²
[450] KATEDRA KOMPOZYCJI	18,1 m ²
[451] KATEDRA KOMPOZYCJI	28,1 m ²
[452] WYDZIAŁ KOMPOZYCJI, DYRYGENTURY I TEORII MUZYKI	4,1 m ²
[453] WYDZIAŁ KOMPOZYCJI, DYRYGENTURY I TEORII MUZYKI	7,0 m ²
[454] SALA WYKŁADOWA	32,8 m ²
[455] BALKON SALI MELCERA	25,2 m ²
[456] KABINA OPERATORÓW	20,3 m ²
WC-4D1	11,7 m ²
WC-4M1	11,7 m ²

KORYTARZE RAZEM	656,6 m ²
WC RAZEM	23,4 m ²




LEGENDA:	
	DRZWI EI 30
	DRZWI EI 60
	DRZWI DYMOSZCZELNE
	ŚCIANA PPOŻ. EI 30
	ŚCIANA PPOŻ. EI 60
	ŚCIANA PPOŻ. REI 60
	ŚCIANA PPOŻ. REI 120
	HYDRANT WEWNĘTRZNY 52
	PALNA OBUDOWA SUFITÓW
	PALNA OBUDOWA ŚCIAN
	DROGA EWAKUACYJNA

Temat:
EKSPERTYZA STANU OCHRONY PRZECIWPOŻAROWEJ
w trybie § 2 ust. 3a Rozporządzenia Ministra Infrastruktury z 12 kwietnia 2002 r.
(Dz.U. Nr 75, poz. 690 z późn. zm.)

Objekt:
BUDYNEK UNIwersytetu Muzycznego
Fryderyka Chopina
Warszawa, ul. Okólnik 2

Nazwa rysunku:

RZUT KONDYGNAJI IV - PIĘTRO II

Opracował:	Uprawnienia:	Podpis:
mgr inż. Lesław Dec mgr inż. Andrzej Pol Specjaliści budowlani	325/95 85/96	
Skala:	Wersja:	Data:
1:200 06	A	07.2013

mgr inż. Lesław Dec (Rzeczniczka ds. zapobiegania ppoż.)
mgr inż. Andrzej Pol (Rzeczniczka budowlany)

Załącznik do postanowienia Wz 55 95 371 / 2013
Skala: 60 / 181 / 2013 Numer: