

[illegible]

**PANELE MONTOWANE DO POWIERZCHNI ŚCIAN NA ZASTAWIE LISTEW O PROFILU "Z". WG DETALU D-01**

**H-16 PANELE TYPU "B" O WYM. 3485 x 1200mm**  
**PANELE AKUSTYCZNE TYPU "KLIN" MONTOWANE DO POWIERZCHNI ŚCIAN NA ZASTAWIE LISTEW O PROFILU "Z". WG DETALU D-01**

**H - 17 SUFITOWE PANELE TYPU "C" O SZER. 1200mm**  
**GIĘTE, POLICYLINDRYCZNE, DYFUZYJNE PANELE AKUSTYCZNE MONTOWANE NA ZASTAWIE LISTEW O PROFILU "Z" DO POWIERZCHNI SUFITU.**  
**DŁUGOŚĆ MOŻE SIĘ RÓŻNIC. WG DETALU D-01**

**H - 18 POZIOME USZTYWNIENIE DO WYŻSZYCH RAM  
PIONOWYCH "H2"**  
W CELU ZAPEWNIENIENIA SZTYWNOŚCI PIONOWE RAM  
MAJĄ BYĆ WSPARTE O ŚCIANY IZOLACYJNE ZA POMOCĄ  
TEŻNIKÓW O WYM. 75x 50 mm.

**H - 19** PANELE ŚCIENNE DO TWORZENIA EFEKTÓW  
DŹWIĘKOWYCH  
WG DETALU D-09

**H - 20** ZMIENNY AKUSTYCZNIE SUFIT W POM. 008A  
NARĘDZANY MECHANICZNIE

-STREFA POWYŻEJ - 50 mm PUSTKA POWIETRZNA,  
POWYŻEJ 50 mm CZARNA WARSTWA NA STYKU Z  
PŁYTAMI WĘLNĄ MINERALNĄ W CZARNYM SYSTEMIE  
MOCOWANIA. WG DETALU D-09

**H - 23** OBUDOWA KABLI POM. 004  
OBUDOWA PRZEWODÓW TECHNICZNYCH I WYŁĄCZ.

**H - 24 "TWARDA" OBWODOWA PRZEGRODA DO KIESZEI  
KURTINY WOKÓŁ CENTRALNEJ CZĘŚCI SUFITU W  
POKOJU 004.  
ŁĄTY O WYM. 50x50mm W ROZSTAWIE 600mm. RAMA**

ZOSTANIE WYPEŁNIONA PŁYTAMI WELNY  
MINERALNEJ O GĘSTOŚCI 60KG/M. WIERZCHNIA STRO  
RAMY ZOSTANIE NASTĘPNIE OBŁOŻONA SKLEJKĄ  
O GR.12mm I KOLEJNYMI WARSTWAMI Z PŁYTY  
GIPSOWEJ O GR.12,5mm O WYSOKICH PARAMETRACH

AKUSTYCZNYCH (WAGA 10,6 KG/M). WSZYSTKIE  
WARSTWY MAJĄ BYĆ UKŁADANE KRZYŻOWO, KLEJONE  
SKRĘCANE LUB PRZYBIJANE Z WSZELKIMI SZCZELINAMI  
WYPEŁNIONYMI I SKLEJONYMI TAŚMĄ. WIERZCHNIA  
PŁYTA GIPSOWA MA ZOSTAĆ MALOWANA FARBĄ.

**H-25 PANEL DO STEROWANIA ORGANAMI DŹWIĘKU**  
W SUFICIE POM. 004 ZGODNIE Z RYS. DETALU D-07

OZNACZENIA WYPOSAŻENIE:

**J - 1 WYPOSAŻENIE - MEBLE**

ZGODNIE Z TABELĄ WYKONCZEN

J - 2 PUSZKI NA GNIAZDA TECHNICZNE WG PROJEKTU ELEKTRYKI OSPRZĘT ELEKTRYCZNY W KOLORZE CZARNYM
J - 3 PROJEKTOR

**J-4** EKRANY PROJEKCYJNE I MAŁE RZUTNIKI  
W POMIESZCZENIACH  
EKRANY TRANSPARENTNE AKUSTYCZNE

**J-5** FOTELE KINOWE MOCOWANE DO PODŁOGI  
ZGODNE Z TABELĄ WYKONCZEŃ

**J - 6 RAMA EKRANU WSPIERAJĄCA I MASKUJĄCA**  
ZGODNIE Z OPISEM ORAZ DO USZCZEGÓLOWIENIA NA  
ETAPIE REALIZACJI INWESTYCJI

**J-8 POZIOME KURTyny AKUSTYCZNE DLA POM. 008A**  
SYSTEM ELEKTRONICZNIE STEROWANEJ KURTyny  
AKUSTYCZNEJ ZGODNIE Z TABELĄ WYKOŃCZEŃ

**J - 9 WŁAŚCIWA KURTyna SKIEROWANA DO ŚCIANY Z PANELAMI PIONOWYMI**  
ZGODNIE Z TABELĄ WYKOŃCZEŃ ORAZ RYS.DETALU

TYPU "ROLETA RZYMSKA" ZGODNIE Z TABELĄ  
WYKONCZEŃ ORAZ RYS. DETALU

chodnik z żwiru

chodnik z kostki

asfalt

tropaie podwieszonym

OS

POŚCIEŻYŃ

H-2 H-5 H-7 H-5 H-6 J-4 H-13 H-5 H-7

45

19.5

1.74

T3

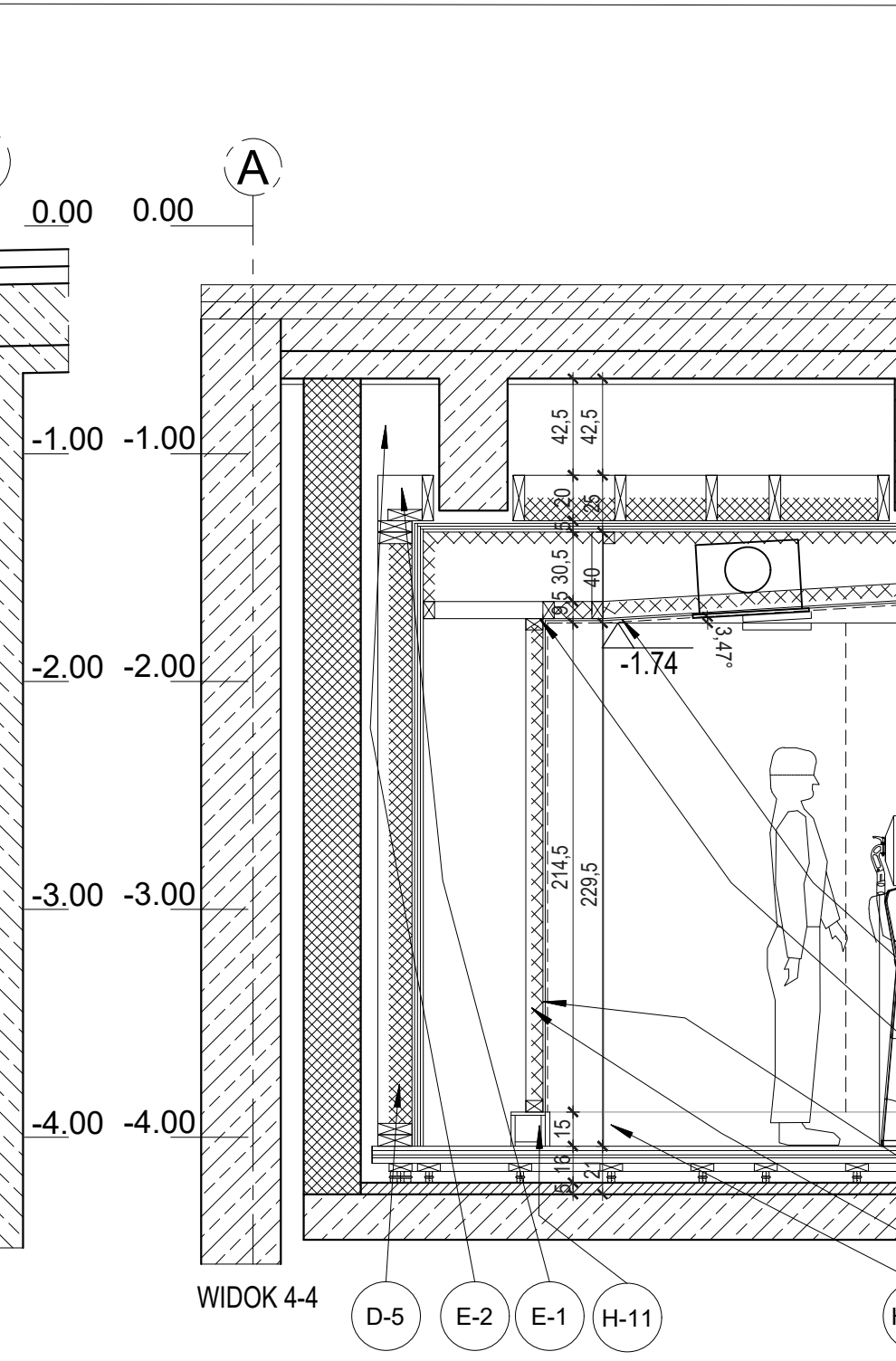
9.00

-4.04

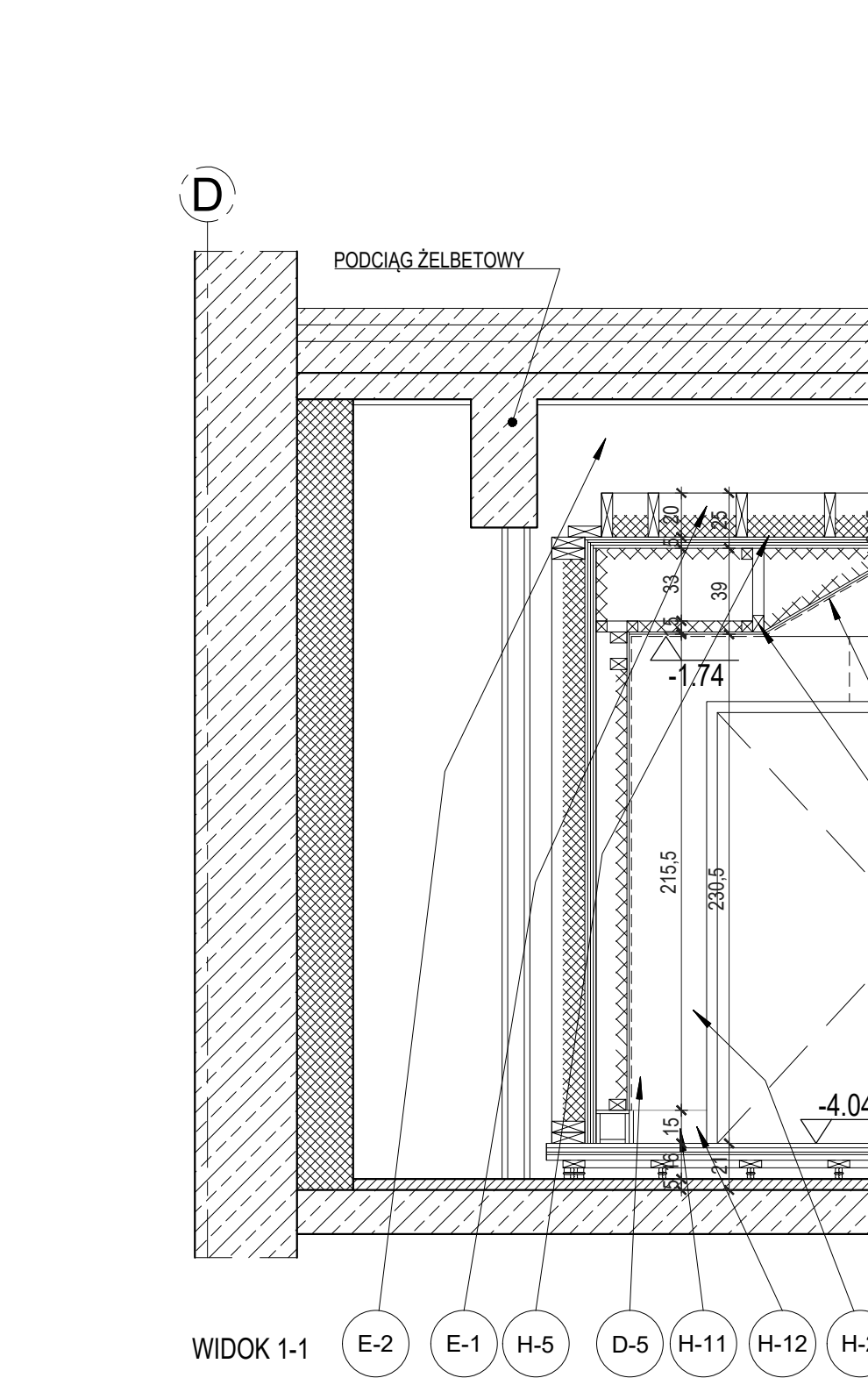
Fig. 1.1

Fig. 1.2

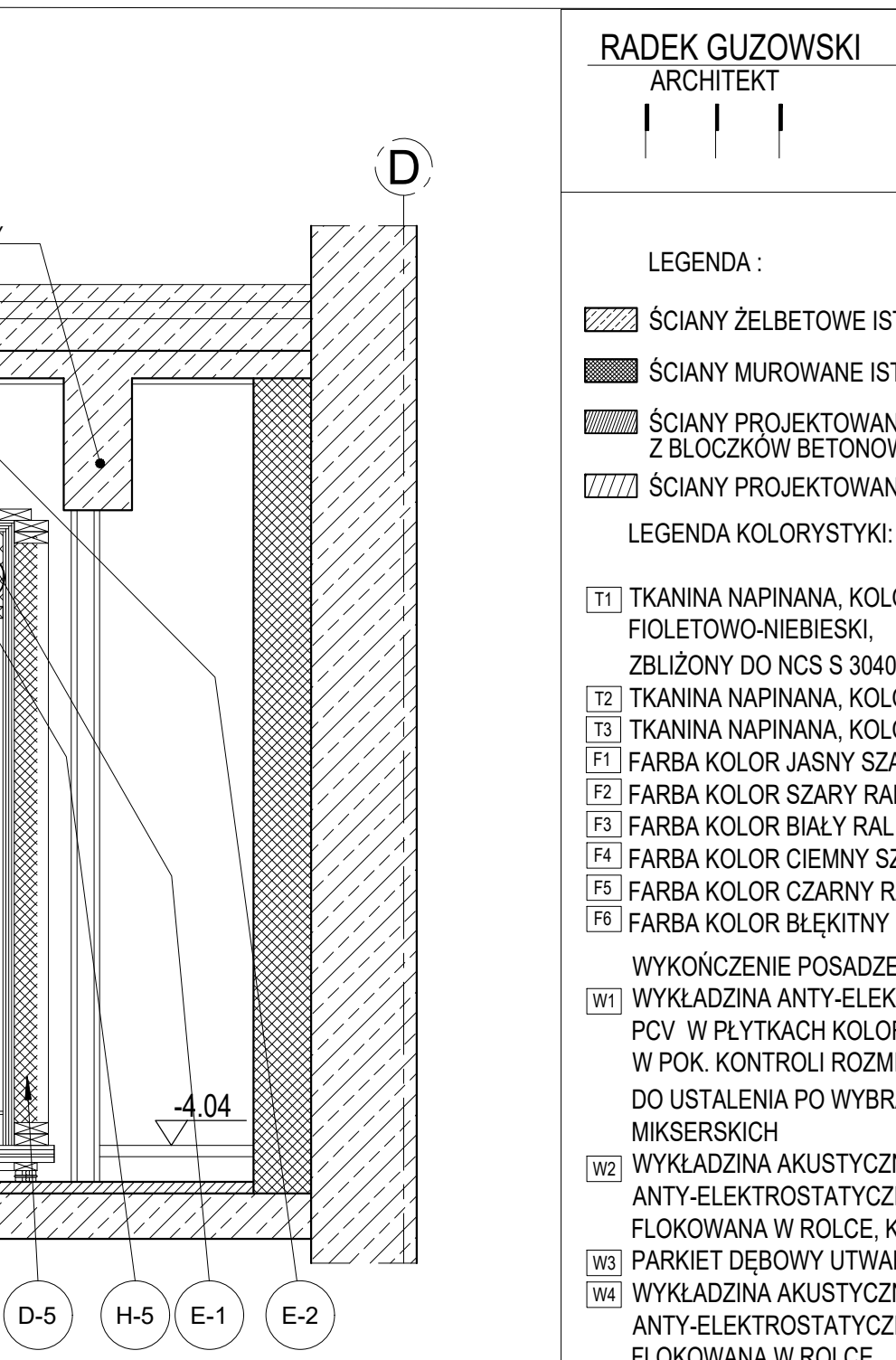
The diagram shows a sequence of circles labeled H-12, H-2, and H-7. Lines connect these circles to a set of three circles labeled H-12, H-6, and H-4. From these, lines connect to a final set of circles, including H-5.



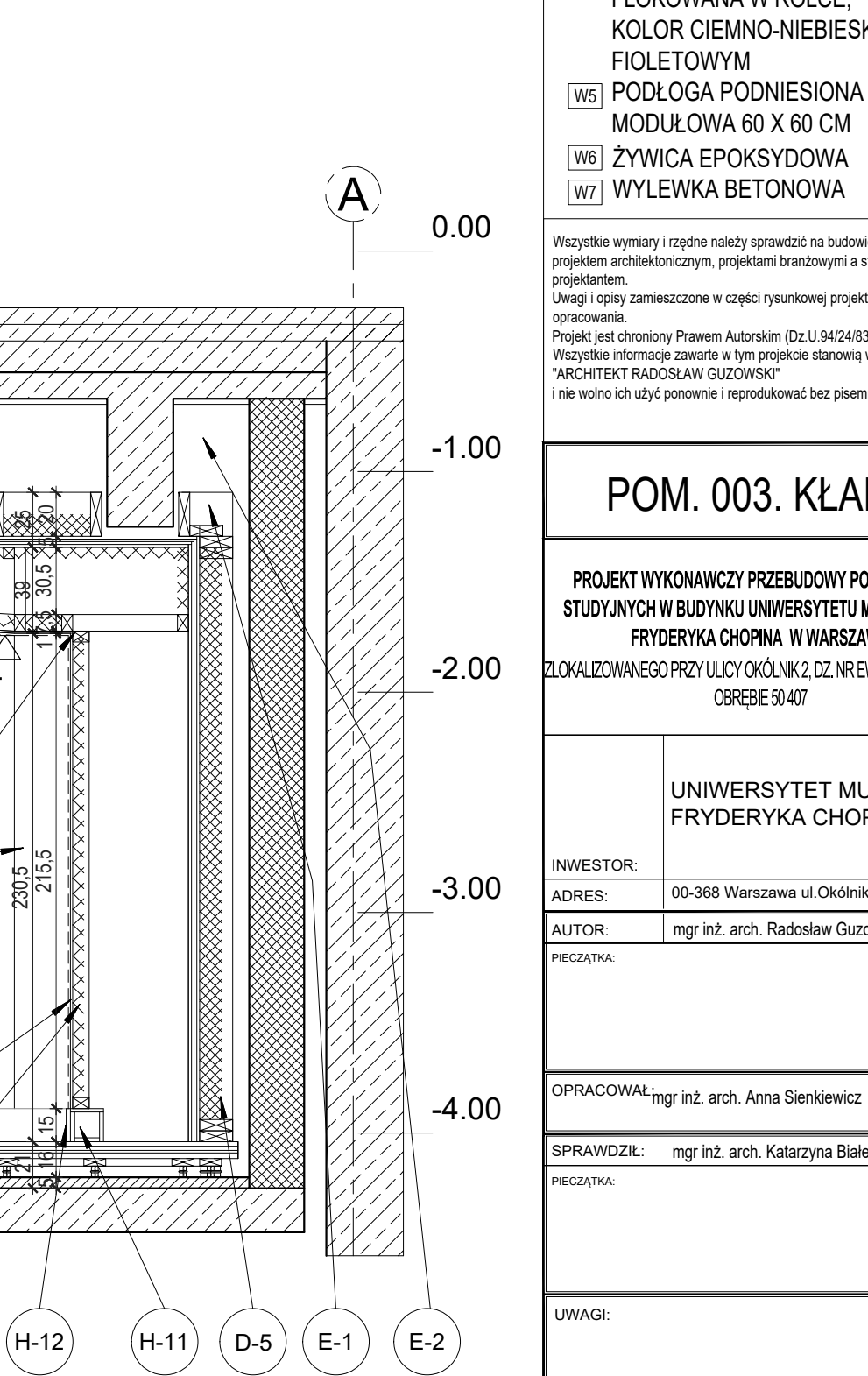
7-12 7-14



2) (H-7) (H



NA,



AV

RADEK GUZOWSKI

ARCHITEKT

02-640 Warszawa  
ul. Woronicza 31/086  
t/f (22) 119 28 31

LEGENDA :

ŚCIANY ŻELBETOWE ISTNIEJĄCE

ŚCIANY MUROWANE ISTNIEJĄCE

ŚCIANY PROJEKTOWANE Z BŁOCZKÓW BETONOWYCH

ŚCIANY PROJEKTOWANE Z CEGŁY

LEGENDA KOLORYSTYKI:

T1

TKANINA NAPINANA, KOLOR FIOLETOWO-NIEBIESKI,  
ZBLIŻONY DO NCS S 3040 - R80B

T2

TKANINA NAPINANA, KOLOR JASNY SZARY

T3

TKANINA NAPINANA, KOLOR CIEMNY GRAFIT

F1

FARBA KOLOR JASNY SZARY NCS S2005-R80B

F2

FARBA KOLOR SZARY RAL 7036

F3

FARBA KOLOR BIAŁY RAL 9016

F4

FARBA KOLOR CIEMNY SZARY RAL 7046

F5

FARBA KOLOR CZARNY RAL 9004

F6

FARBA KOLOR BŁĘKITNY RAL 5023

WYKOŃCZENIE POSADZEK:

W1

WYKŁADZINA ANTY-ELEKTROSTATYCZNA, PCV W PŁYTAKACH KOLOR CZARNY I /ANTRACYT W POK. KONTROLI ROZMIESZCZENIE DO USTALENIA PO WYBRANIU STOLÓW MIKRSKICH

W2

WYKŁADZINA AKUSTYCZNA, ANTY-ELEKTROSTATYCZNA, FLOKOWANA W ROLCE, KOLOR ANTHRACITE

W3

PARKIET DEBOWY UTWARDZONY

W4

WYKŁADZINA AKUSTYCZNA, ANTY-ELEKTROSTATYCZNA, FLOKOWANA W ROLCE, KOLOR CIEMNO-NIEBIESKI Z ODCIENIEM FIOLETOWYM

W5

PODŁOGA PODNIESIONA DO SERWEROWNI, MODUŁOWA 60 X 60 CM

W6

ŻYWICA EPOKSYDOWA

W7

WYLEWKA BETONOWA

Wszystkie wymiary i rodzaje należy sprawdzić na budowie, w przypadku niezgodności pomiędzy projektem architektonicznym, projektem branżowymi a stanem istniejącym należy uzgodnić z projektantem.

Uwagi i opisy zamieszczone w części rysunkowej projektu stanowią integralną część niniejszego opracowania.

Projekt jest chroniony Prawem Autorskim (Dz.U.94/2483).

Wszystkie informacje zawarte w tym projekcie stanowią własność intelektualną firmy "ARCHITEKT RADOSŁAW GUZOWSKI".

I nie wolno ich użyć ponownie i reprodukowac bez pisemnej zgody wyżej wymienionąj firmy.

POM. 003. KLADY

SKALA: 1:50

BRANZA: ARCH.

UMOWA

PROJEKT WYKONAWCY PRZEBUDOWY POMIESZCZEN STUDYJNYCH W BUDYNKU UNIWERSYTETU MUZYCZNEGO FRIDERYKA CHOPINA W WARSZAWIE

ZŁOŻONEGO PRZEZ YLUCY OKOŁNIK Z DZ. NR ENERGIJNY 94 W OBREBIE 50/407

FAZA PW

DATA 12.2016

INWESTOR:

UNIWERSYTEC MUZYCZNY  
FRYDERYKA CHOPINA

ADRES:

00-368 Warszawa ul Okólnik 2

AUTOR:

mgr inż. arch. Radosław Guzowski

PECCATKA:

NR UPRAWNIEN  
44/01/OŁ

OPRACOWAŁ:mgr inż. arch. Anna Steniewicz

POOPS

SPPRAWDZIŁ: mgr inż. arch. Katarzyna Bielski

NR UPRAWNIEN  
WA-224/01

PECCATKA:

POOPS

UWAGI:

NR RYS.  
**AW-03B**