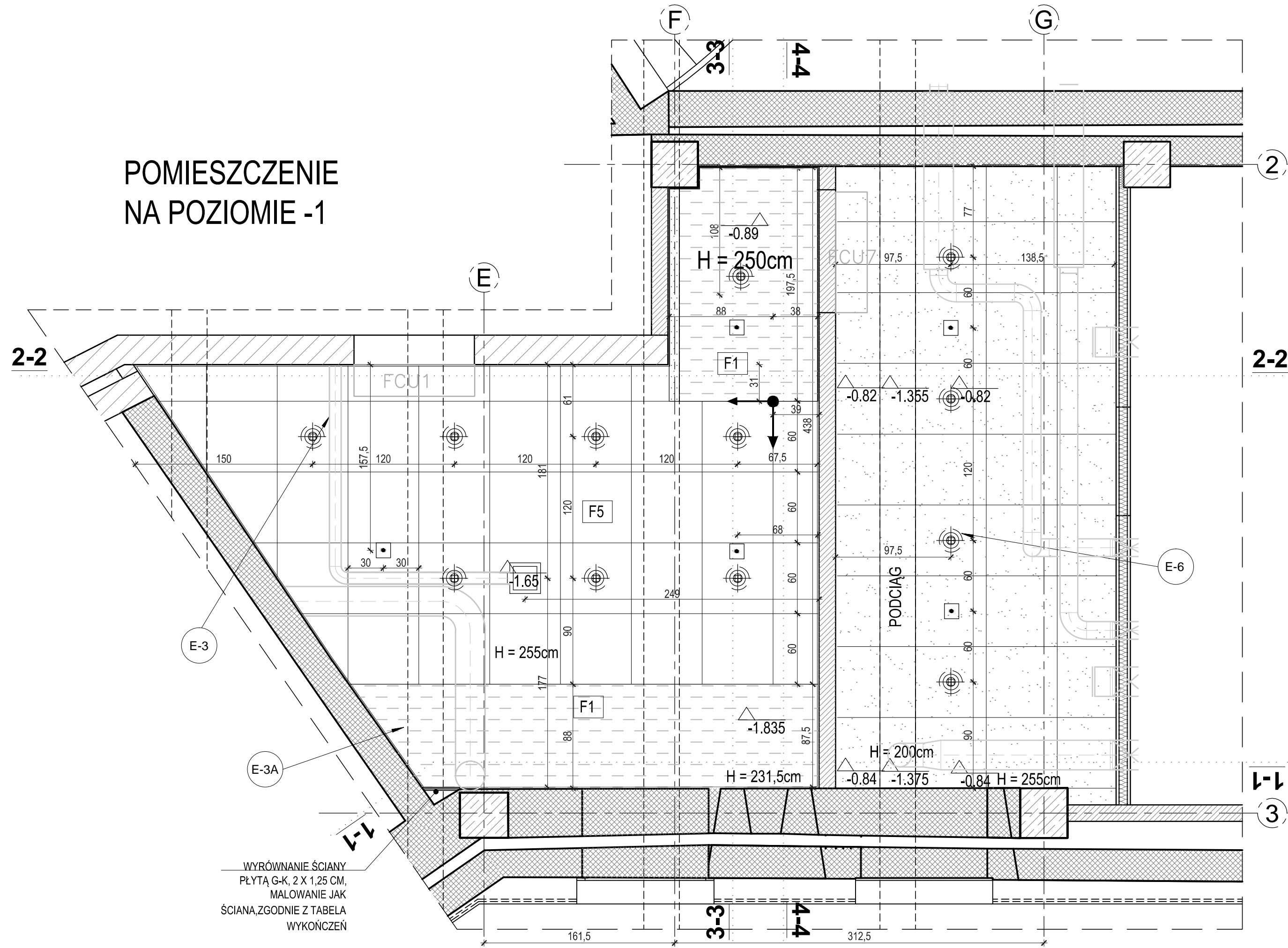
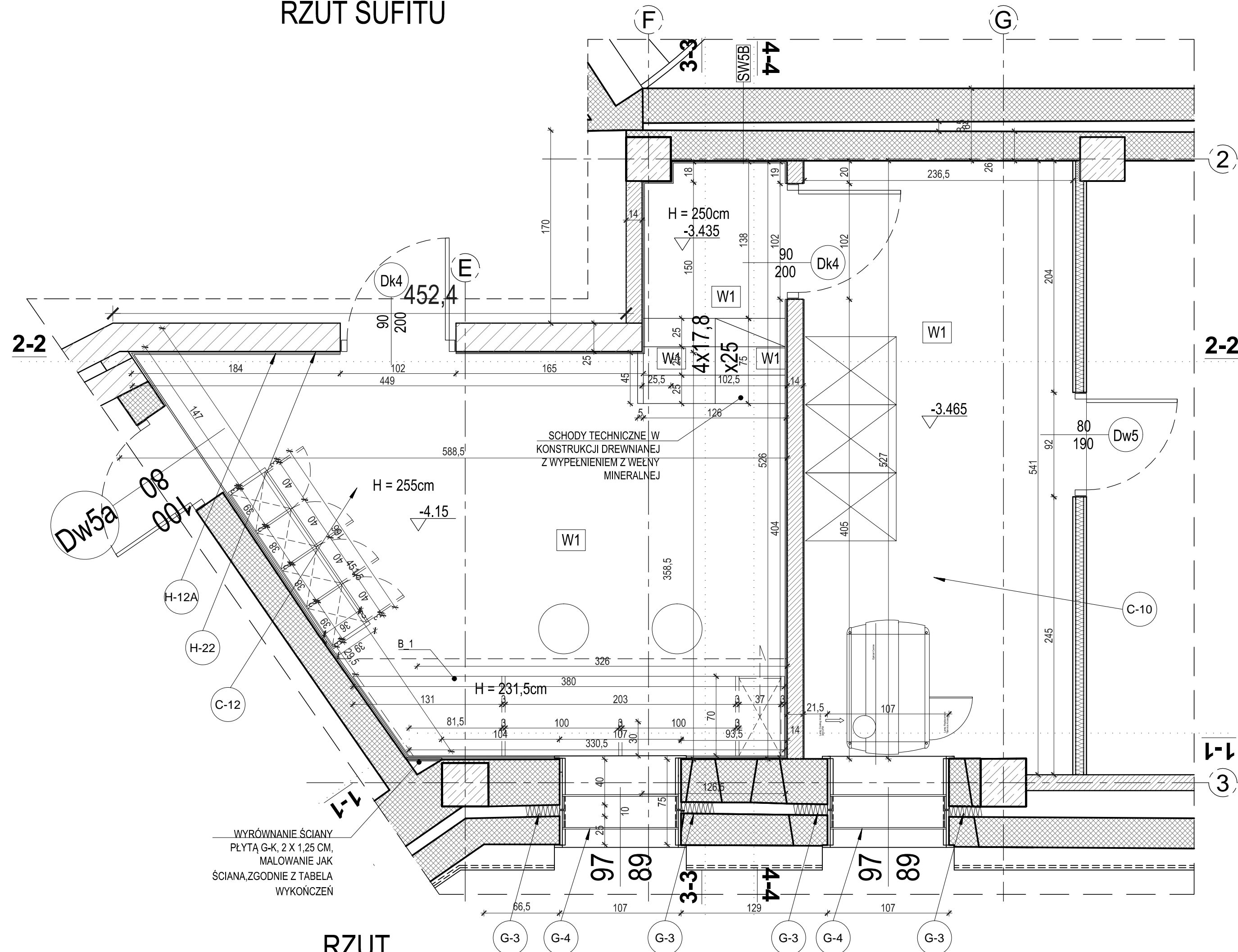


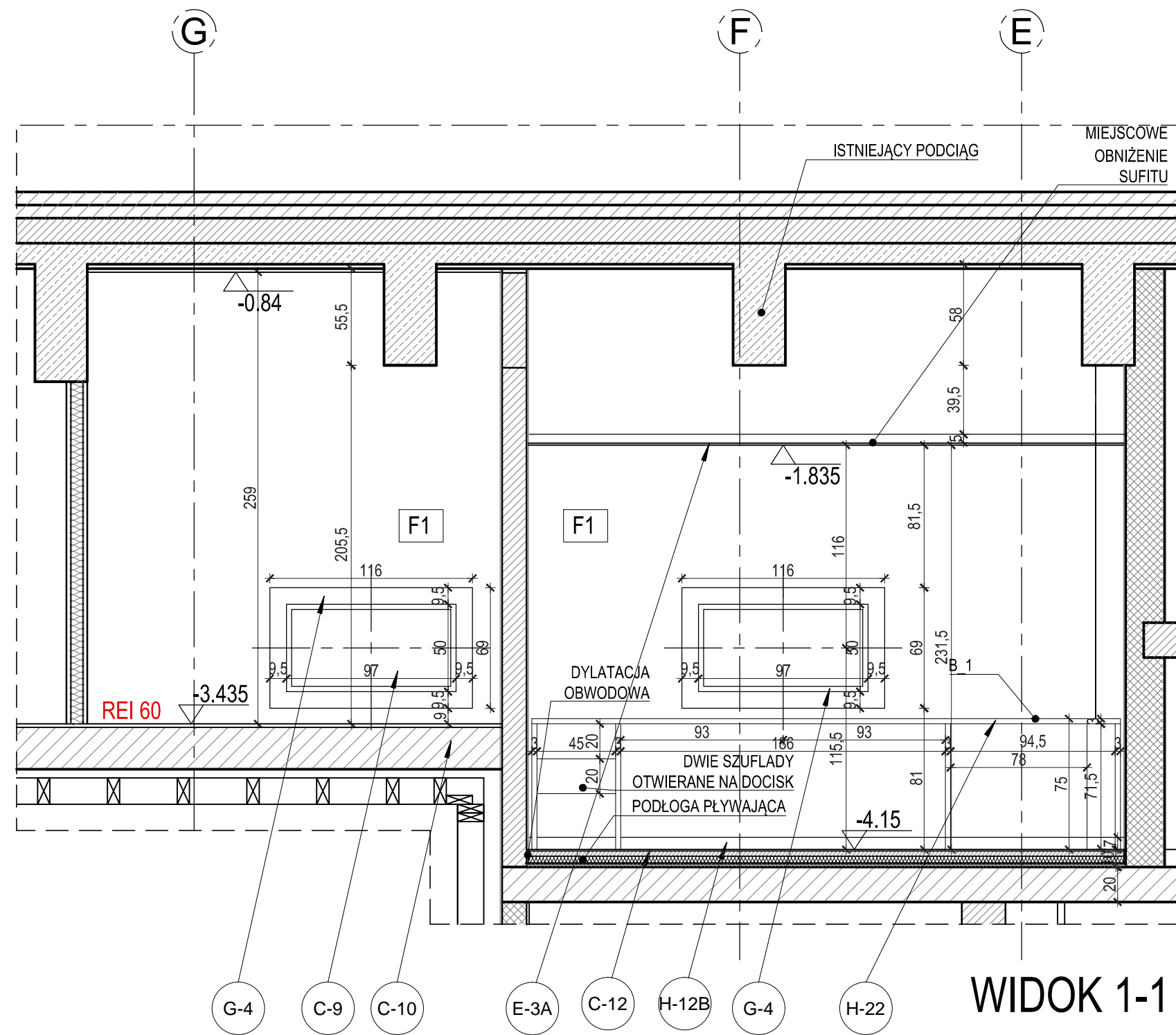
POMIESZCZENIE
NA POZIOMIE -1



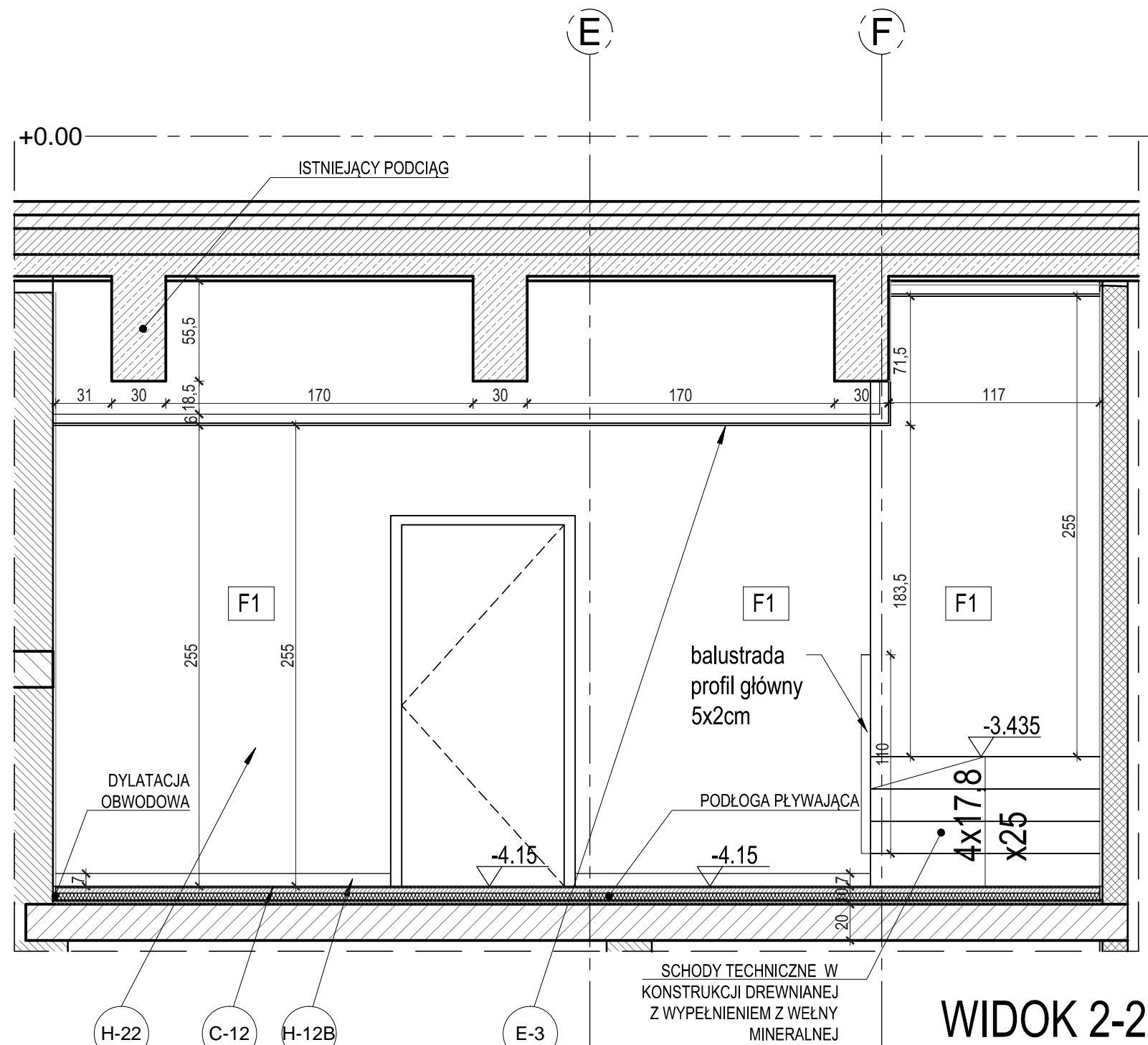
RZUT SUFITU



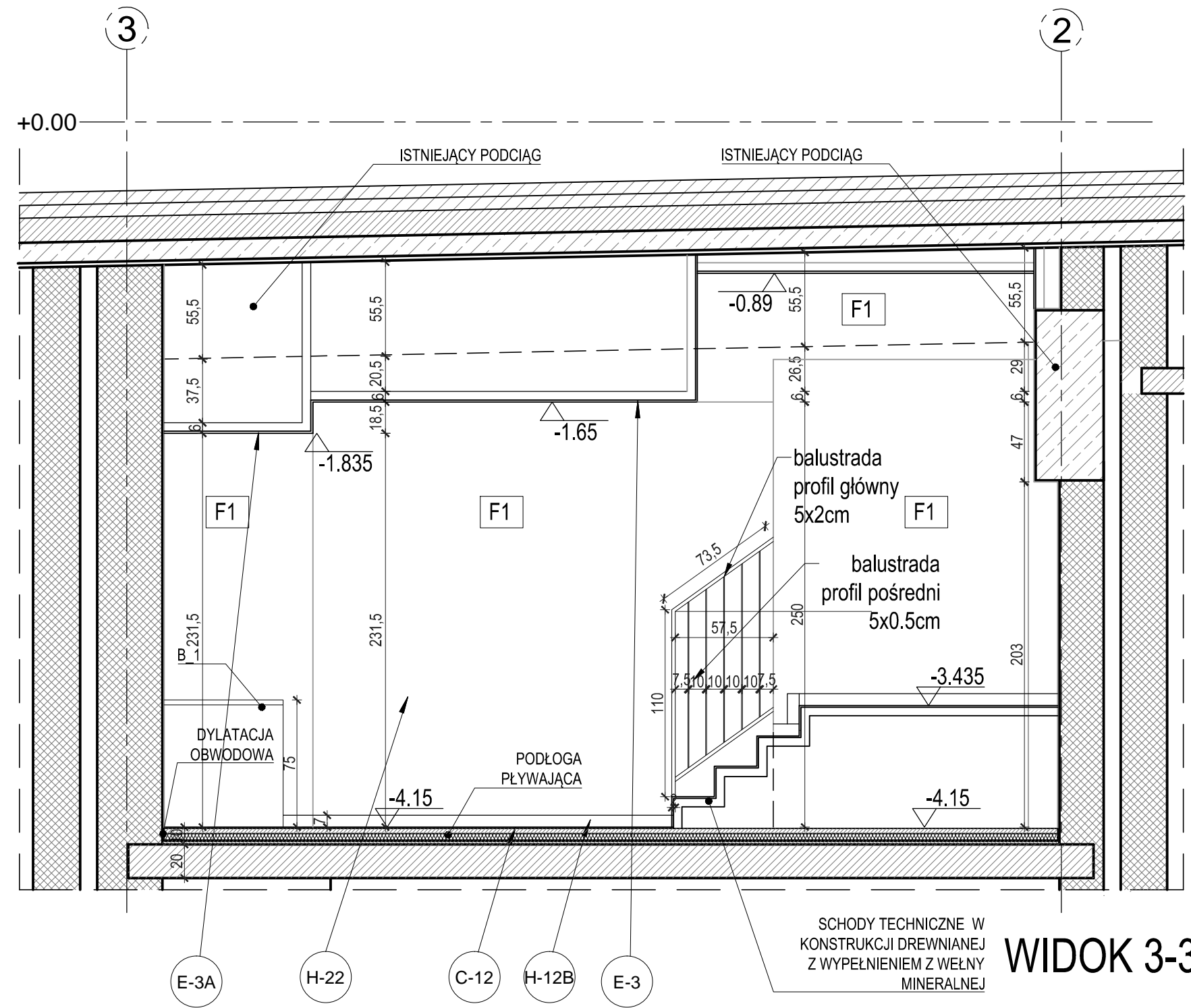
RZUT



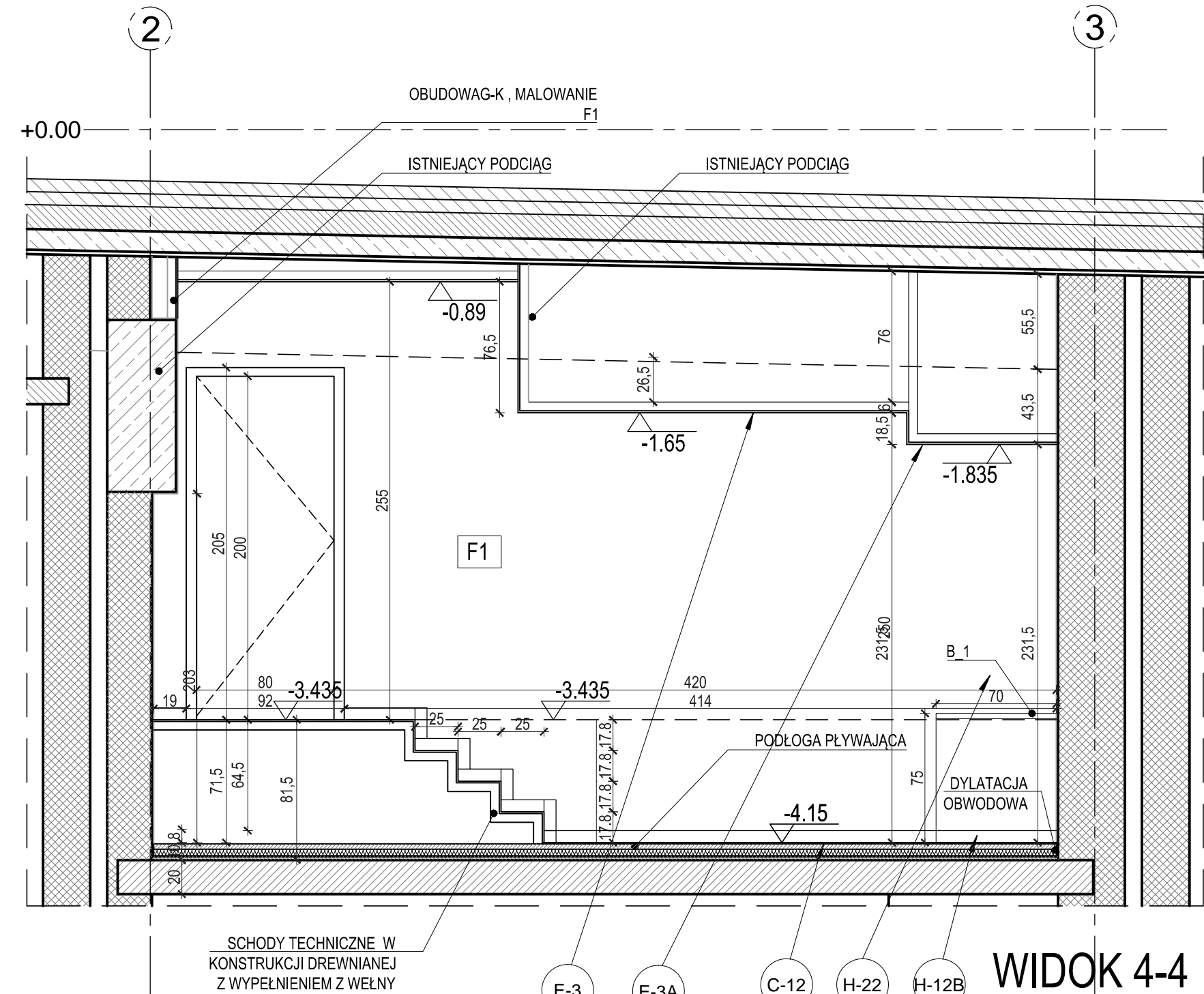
WIDOK 1-1



WIDOK 2-2



WIDOK 3-3



WIDOK 4-4

RADEK GUZOWSKI
ARCHITEKT

02-640 Warszawa
ul. Woronicza 31/200
00-200 Warszawa

OZNACZENIA:

E-3 NOWY PODWIESZONY SUFIT
SUFIT AKUSTYCZNY O WYM. 600x600mm Z WŁÓKIEŃ
MINERALNYCH, NA RUSZCIE NOSNYM Z PROFILI TYP
PŁASZCZYNIA KASETONÓW PONIŻEJ POZIOMU PROFILI
LAY-IN Z LISTWA PRZYSIENNA KĄTOWĄ

E-3A NOWY PODWIESZONY SUFIT

SUFIT GŁADKI G-K

E-6 PŁYTY DŹWIEKOCHŁONNE PRZYKLEJANE DO SUFITU

POKRYTE CZARNYM WELONEM

- WSPÓŁCZYNNIK POCHŁANIANIA DŹWIĘKU CO NAJMNIEJ
0.8 W ZAKR. CZĘSTOTLIWOŚCI 500-4000 HZ. GRUBOŚĆ
DO 2 CM. WYMIARY: 600x600 MM LUB 1200x600 MM.
GRUBOŚĆ 20 MM, KRAWĘDZ B LUB C.

G-3 PUSTKA POWIETRZNA WOKÓŁ OKIEN
PUSTKĘ POWIETRZNA POMIĘDZY KONSTRUKCJI ŚCIAN
OCZYSZCZĄ Z WSZELKICH ZANIECZYSZCZEN, A
NASTĘPNIE WYPEŁNIC WELNĄ MINERALNĄ O GĘSTOŚCI
60KG/M. DO GŁĘBOKOŚCI 300mm WOKÓŁ OTWORU LUB
WG USTALEN NA MIEJSCU. PŁTY ZABEZPIECZYĆ PRZED
PRZEMIESZCZENIEM NYLONOWĄ SIATKĄ.

G-4 PORTY PROJEKCYJNE
WYSOKIEJ WYTRZYMAŁOŚCI OKNA ZE SZKŁEM
LAMINOWANYM WG ZESTAWIENIA WITRYN
WENETRZYCH

H-12B LISTWY COKOLOWE
LISTWY MDF 18 MM, H 70 MM

H-22 WYKONCZENIE ŚCIAN TYNKIM

W1 WYKŁADZINA ANTY-ELEKTROSTATYCZNA,
PCV W PŁYTKACH KOLOR CZARNY / ANTRACYT

F1 FARBA KOLOR SZARY NCS S2005-R80B

• Oprawa sufitowa, obudowa aluminiowa bez
wentylatorów, 9 x 1.2W LED (bez UV i IR),
ściemnienna 0-100%, obrot 150° i 360° pan,
masa: 0.5 kg, wymiary: 140x194,5x19 mm

• Oprawa sufitowa awaryjna zgodnie z proj. elektryki

↑ KIERUNEK UKŁADANIA PŁYT SUFITOWYCH

Wszystkie wymiary i rozmiary należy sprawdzić na budowie, w przypadku niegodności pomiarów
projektant architektoniczny, projektant branżowy a staniem niniejszym należy, zgodnie z
projektantem.
Dane i opisy zamieszczone w części rysunkowej projektu stanowią integralną część niniejszego
dokumentu.
Projekt jest chroniony Prawem Autorskim (Dz.U. 642483).
Wszelkie informacje zawarte w tym projekcie stanowią własność intelektualną firmy
"ARCHITEKT RADOŚLAW GUZOWSKI"
i nie wolno ich użyć porównanie i reprodukcję bez pisemnej zgody wyżej wymienionej firmy.

POM. 001		SKALA: 1:30
PROJEKT WYKONAWCZY PRZEBUDOWY POMIESZCZEN STUDIUM W BUDYNKU UNIWERSYTETU MUZYCZNEGO FRYDERYKA CHOPINA W WARSZAWIE		BRANŻA: ARCH.
ZŁOŻYTO: 04.07.2018		UMOWA
UNIWERSYTET MUZYCZNY FRYDERYKA CHOPINA		PŁAKA: PW
INWESTOR:		DATA: 12.2018
ADRES: 00-368 Warszawa ul. Okólnik 2		
AUTOR: mgr inż. arch. Radosław Guzowski		NR UPRAWNIEN:
PRACOWNIA:		4401/OL
OPRACOWAŁ: mgr inż. arch. Anna Sienkiewicz		PODPIS:
SPRAWDZIŁ: mgr inż. arch. Katarzyna Bałek		NR UPRAWNIEN:
PRACOWNIA:		WA-22401
UWAGI:		PODPIS:
		NR RYS:
		AW-01