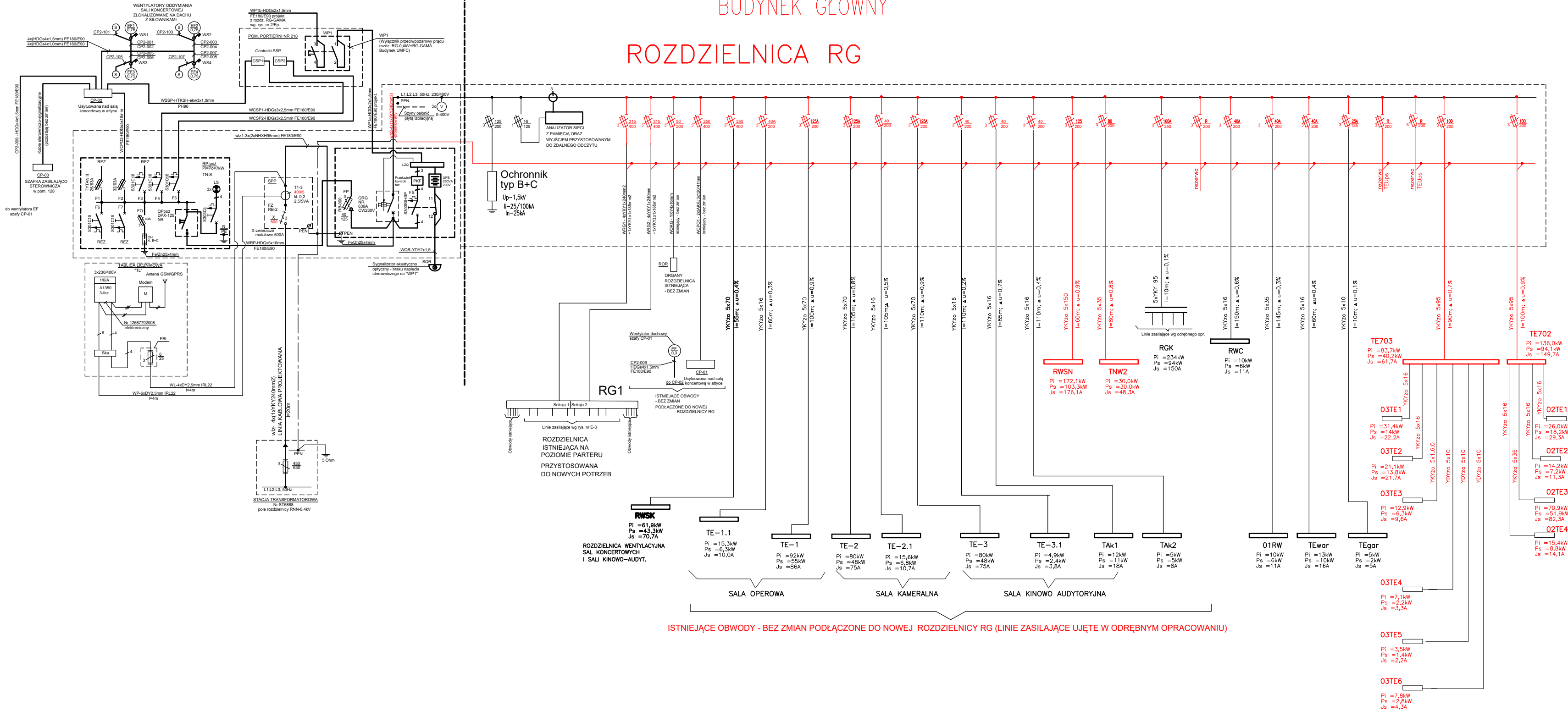


ISTNIEJĄCA ROZDZIELNICA RG-P  
WRAZ Z WYŁĄCZNIKIEM POŻAROWYM  
ORAZ UKŁADEM POMIAROWYM

BUDYNEK UNIWERSYTETU MUZYCZNEGO FRYDERYKA CHOPINA W WARSZAWIE

BUDYNEK GŁÓWNY

ROZDZIELNICA RG



ISTNIEJĄCE OBWODY - BEZ ZMIAN PODŁĄCZONE DO NOWEJ ROZDZIELNICY RG (LINIE ZASILAJĄCE UJĘTE W ODREBNYM OPRACOWANIU)

OCHRONA PRZED DOTYKIEM POŚREDNIM  
SAMOCZYNNIE WYŁĄCZENIE ZASILANIA

UKŁAD SIECI - TN-S

PARAMETRY ENERGETYCZNE BUDYNKU:

Pi = 765kW  
Ps = 260kW

UWAGA!

W PROJEKCIE WYKORZYSTANO RYSUNEK Z OPRACOWANIA  
FIRMY Instalatorstwo Elektryczne Robert Skrzypczyński  
"Wykonanie projektu technicznego oraz przebudowa instalacji w celu  
wykonania przeciwpożarowego wyłącznika prądu w budynku  
Uniwrsytetu Muzycznego Fryderyka Chopina w Warszawie ul. Okólnik 2"

Wszystkie wymiary i rzędne należy sprawdzić na budowie, w przypadku niezgodności pomiędzy projektem architektonicznym, projektami branżowymi a stanem istniejącym należy uzgodnić z projektantem.  
Uwagi i opisy zamieszczone w części rysunkowej projektu stanowią integralną część niniejszego opracowania.  
Projekt jest chroniony Prawem Autorskim (Dz.U.94/24/83).  
Wszystkie informacje zawarte w tym projekcie stanowią własność intelektualną firmy "ARCHITEKT RADOSŁAW GUZOWSKI"  
i nie wolno ich użyć ponownie i reprodukować bez pisemnej zgody wyżej wymienionej firmy.

SCHEMAT ZASILANIA  
ROZDZ. RG

SKALA -  
BRANŻA:  
ELEKTR.

PROJEKT WYKONAWCZY PRZEBUDOWY POMIESZCZEŃ  
STUDIUM W BUDYNKU UNIWERSYTETU MUZYCZNEGO  
FRYDERYKA CHOPINA W WARSZAWIE  
ZŁOKALIZOWANEGO PRZY ULICY OKÓLNİK 2, DZ. NR EWIDENCYJNY 94 W  
OBREBIE 50 407

UMOWA  
FAZA PW  
DATA 12.2016

UNIWERSYTET MUZYCZNY  
FRYDERYKA CHOPINA

INWESTOR:

ADRES: 00-368 Warszawa ul Okólnik 2

AUTOR: mgr inż. Jacek Łuczak

NR UPRAWNIEN

Wa-87/02

PODPIS

SPRAWDZIŁ: mgr inż. Piotr Grabowski

NR UPRAWNIEN

St-755/89

PODPIS

UWAGI:

NR RYS.

E-1