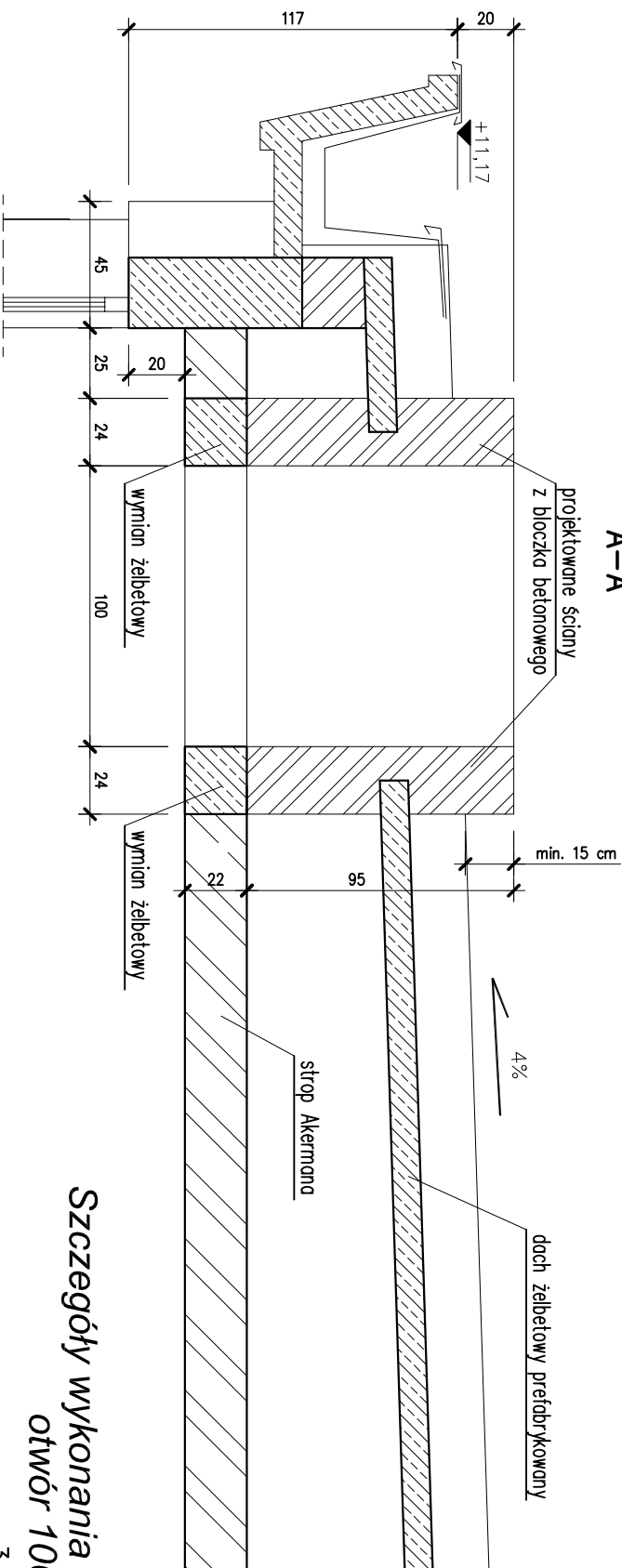


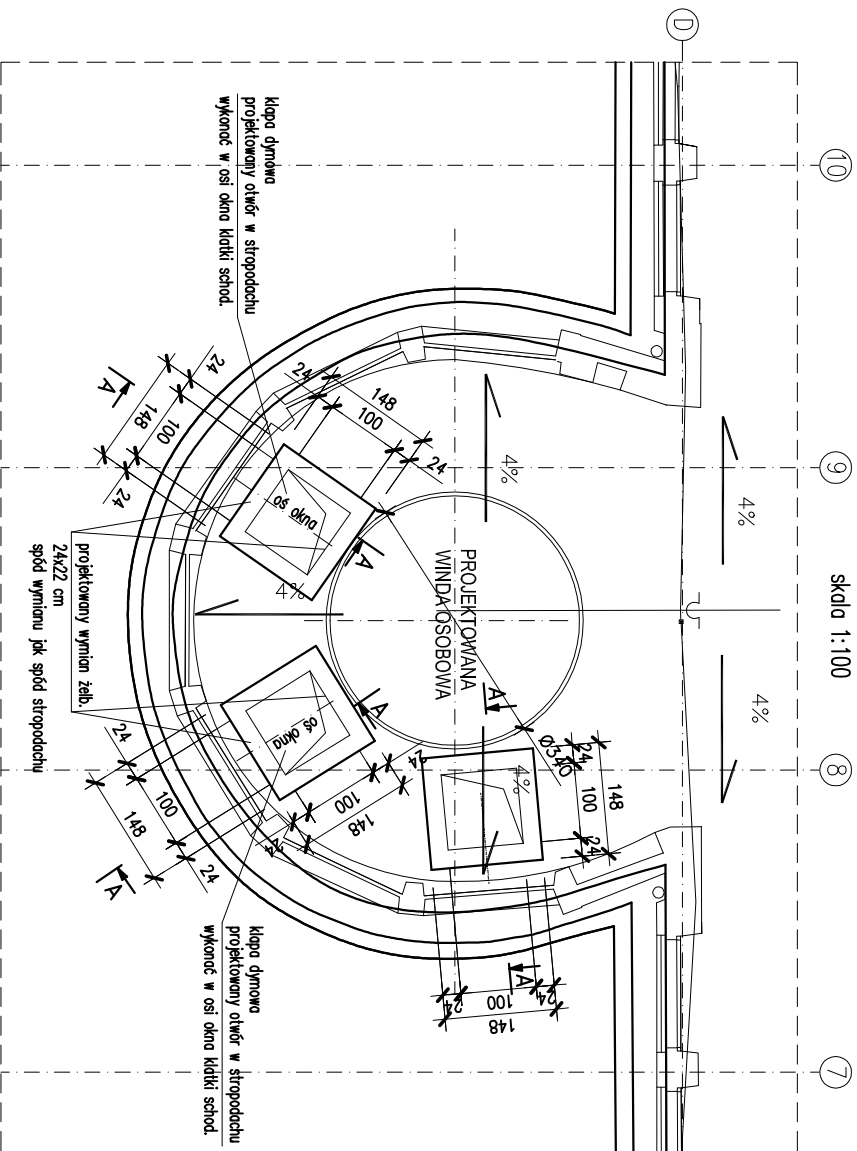
Wzmocnienie pod klapy dymowe - przekrój

A-A

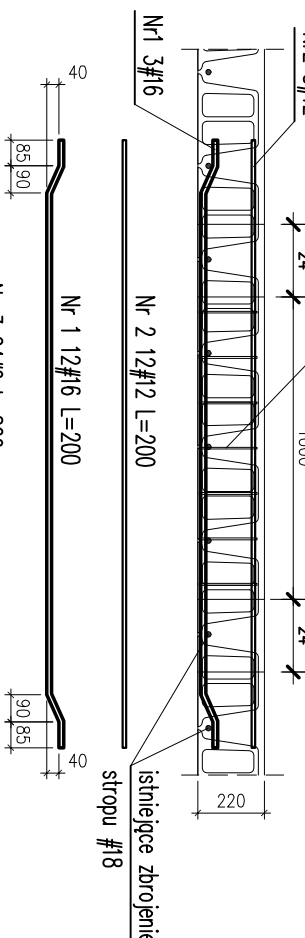
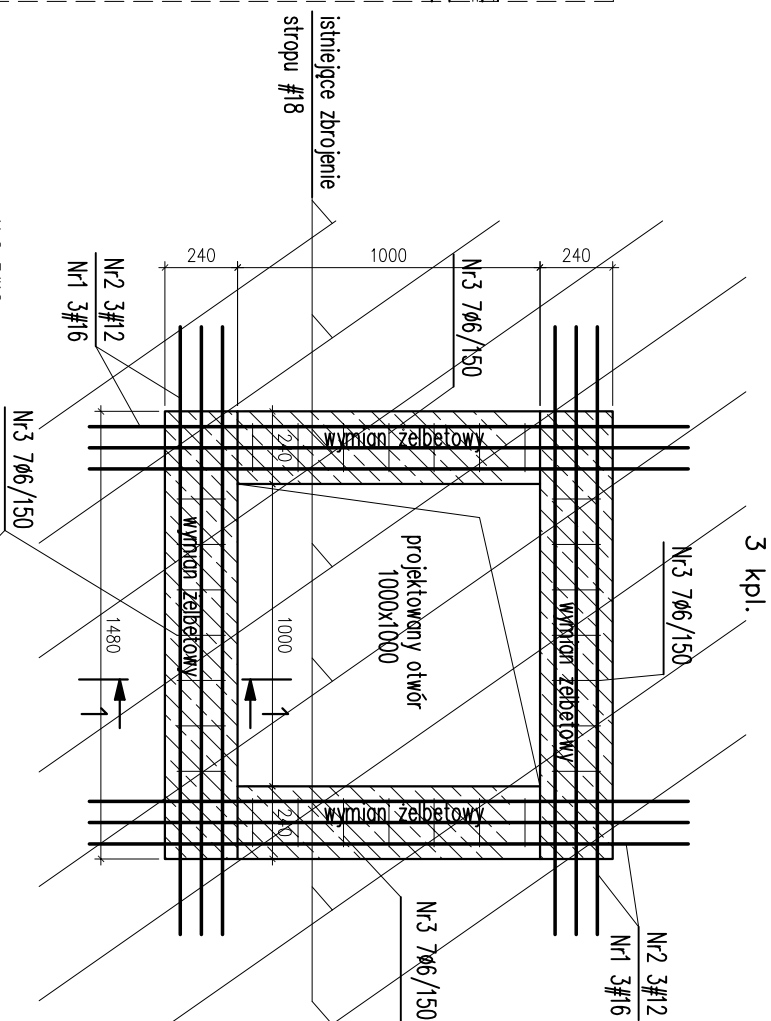


Wzmocnienie pod klapy dymowe - schemat

skala 1:100



Szczegóły wykonania otworów w stropie Akerman otwór 1000x1000



WYKAZ STALI ZBROJENIOWEJ									
Nr pręta	Średnica	Długość	Liczba w	Liczba	Długość ogólna [m]				Uwagi
	(mm)	(mm)	1 elem. (szt.)	ogólna (szt.)	RB400W ø6	RB500W ø8	ø10	ø12	
Element: Wymiany stropu									
1	ø16	2000	12	36					72,0
2	ø12	2000	12	36				72,0	
3	ø6	820	27	81	66,4				
Długość ogólna wg średnic				[m]	66,4	—	—	72,0	72,0
Masa jednostkowa				[kg/m]	0,222	0,395	0,617	0,888	1,580
Masa prętów wg średnic				[kg]	14,7	—	—	63,9	113,8
Masa prętów wg gatunku stali				[kg]	14,7	177,7			
Masa całkowita				[kg]	192				

RADEK GUZOWSKI
ARCHITEKT

02-640 Warszawa
ul. Woronicza 31/286
t/f: (22) 119 28 31

UWAGI

1. Rysunek rozpatrywać razem z projektami architektonicznym i branżowymi.
2. PRZED PRZYSTĄPIENIEM DO WYKONYWANIA I MONTAŻU KONSTRUKCJI WSZYSTKIE WYMAGI NALEŻY SPRAWDZIĆ W NATURZE
3. Integracja części niniejszego opracowania jest opis techniczny
4. Beton konstrukcyjny min. B25
5. Stal zbrojeniowa A-III N
6. Otulina zbrojenia: 2,5cm,
7. Izolacje przeciwwodne, akustyczne, termiczne wg projektu architektonicznego

"0" budowy wg proj. architekt.


Wszystkie wyniki i rzędy należy sprawdzić na budowie, w przypadku niezgodności pomiędzy projektem architektonicznym, projektami branżowymi a stanem istniejącym należy uzgodnić z projektantem.

Uwagi i opisy zamieszczone w części rysunkowej projektu stanowią integralną część niniejszego opracowania.

Projekt jest chroniony Prawem Autorskim (Dz.U.94/24/83).

Wszystkie informacje zawarte w tym projekcie stanowią własność intelektualną

i nie wolno ich użyć ponownie i reprodukowac bez pisemnej zgody wyżej wymienionej firmy.

Inwestycja:		branża	
<p>PROJEKT WYKONAWCZY</p> <p>PRZEBUDOWA POMIESZCZEŃ STUDYJNYCH W BUDYNKU UNIWERSYTETU MUZYCZNEGO FRYDERYKA CHOPINA W WARSZAWIE</p>		<p>KONSTR</p> <p>data</p> <p>12.2016</p> <p>faza</p>	
tytuł rysunku:		PW	
<p>Wzmocnienie pod klapy dymowe</p>		<p>skala</p> <p>1:25</p>	
inwestor:	UNIWERSYTET MUZYCZNY FRYDERYKA CHOPINA 00-368 Warszawa ul. Okólnik 2		
adres inwestycji:	Warszawa ul. Okólnik 2, dz. nr ew. 94 w obrębie 50 407		
autor:	inż. Bogdan Godamski		
pieczęć / podpis :		<p>upr. nr :</p> <p>konstrukcja</p> <p>Wz-24/02</p>	
opracowanie:	inż. Bogdan Godamski		
uwagi :		rys. nr	
		KW13	